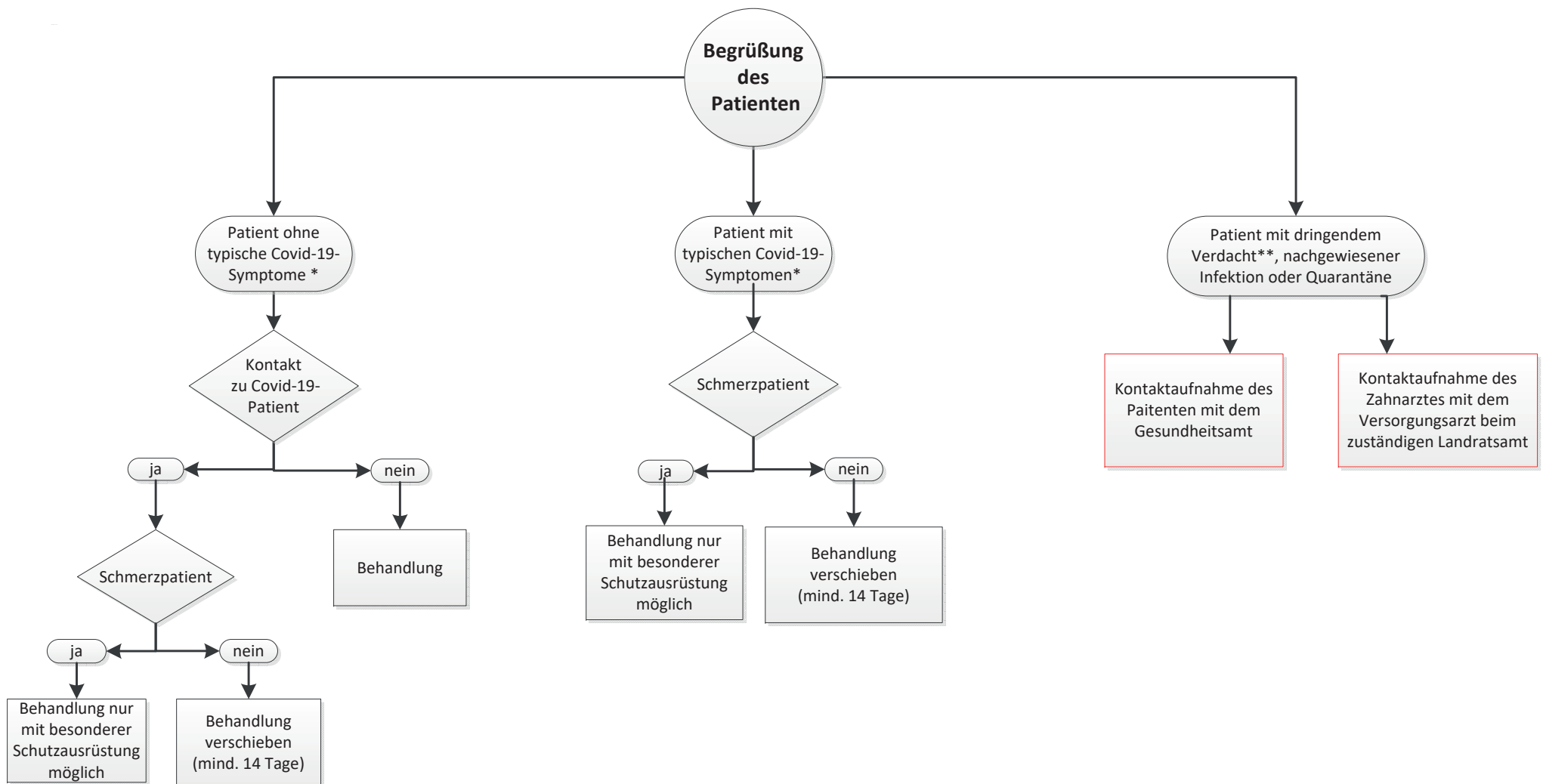


Coronavirus – Umgang mit Patienten am Empfang



* typische Covid-19-Symptome sind Husten, Fieber, Schüttelfrost, Kopf- und Gliederschmerzen, Atembeschwerden und Luftnot, Müdigkeit, Appetitlosigkeit

** Patient zeigt Symptome und hatte Kontakt zu Covid-19-Patient